

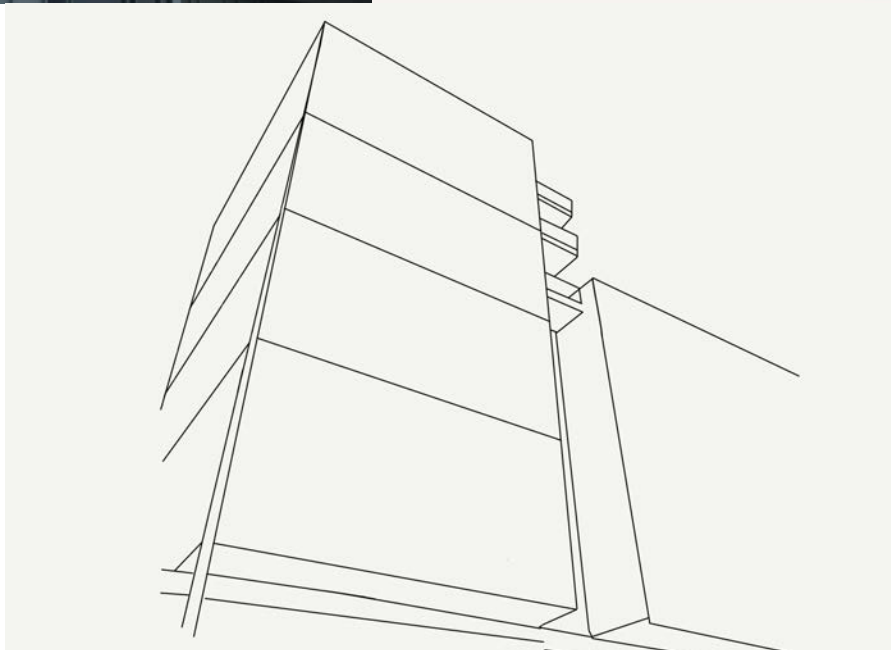
Idée : Mettre en parallèle les nouvelles architectures résidentielles/locaux d'entreprises/pépinières de startup avec les meubles Ikea.

Conception, création, production et distribution des deux similaires et problématiques : fonctionnement hors-sol, modification des territoires en dehors de ses réalités/besoins et modification des habitudes de consommation, destinés aux mêmes classes sociales, normalisation/globalisation/mondialisation, simplification des formes/lissage/pseudo-neutralité...

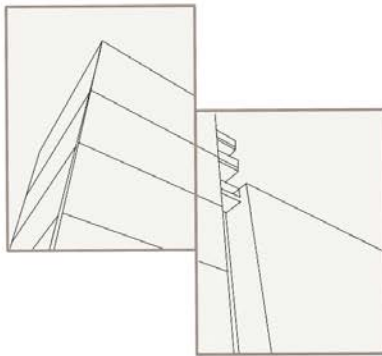
Hypothèse idée : Mises en parallèle de deux façons d'habiter établies dans la société en réalisant deux gestes

1. Un travail de peinture sur cartons (d'après photographies d'architectures au téléphone pendant déambulations) où l'architecture se veut tendre vers l'abstraction en retirant les fenêtres et portes (qui permettent de distinguer si ce sont des habitations ou des locaux). Faire ressortir similarités de ces différents ensembles construits. Différentes architectures tendent vers les mêmes formes/normes. Travail en N/B.

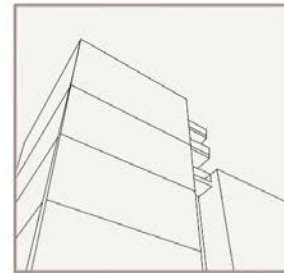
Architectures différentes ; enlever les éléments permettant de reconnaître leur fonction : semblent sortir du même type de moule/conception ; deviennent des formes génériques avec cadrage particulier pour saisir leur forme : se réinscrivent dans une série ne permettant pas de reconnaître le lieu + territoire (possibilité d'utiliser les données de localisation des photos pour le titre ?) ; faire ressortir abstraction de ces architectures sur le territoire (la façon dont elles sont implantées et leur formes/normes particulières pas si neutres.) Carton : maquette/renvoie processus création.



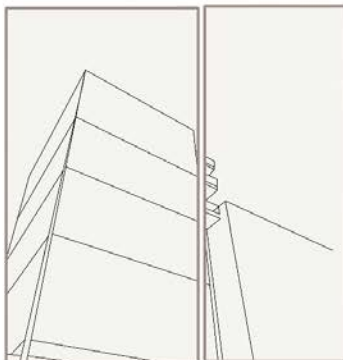
Prélèvements des formes



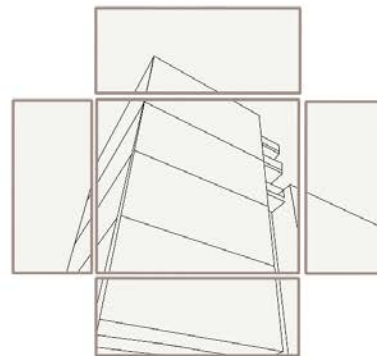
Essai 1
2 supports toiles



Essai 2
1 support carton



Essai 3
2 supports carton



Essai 4
5 supports carton

Garder « format » carton / patron
(pièces récupérables sur emballages / colis)
« Architectures prêtes à être livrées »

2. Un travail d'impression (sur des parties de différents meubles Ikea que j'ai récupéré) en apposant un même motif (façade d'architecture). Faire ressortir la singularité des pièces par les variations du motif apportées par la technique (sérigraphie?).
Différents morceaux de meubles de séries Ikea deviennent des supports d'impression et s'intègrent à nouveau dans une série par le motif mais sont uniques par les variations d'impression de ce même motif. (Meuble usine : série, moule, copie, identique ; quand rentre dans habitation : va devenir unique : traces du temps, marques, tâches... aura sa propre histoire).
Installation rejoue milieu urbain. Echelle/corps/bâtiment/objet.

